



Tecarpuls-II

Energija iscjeljenja
kapacitivna i rezistivna



Tecarpuls-II

Radiofrekventna električna struja (RFEC)

Tecarpuls-II je jedinica za dijeterniju pomoću RFEC-a (također poznat kao TECAR). RFEC se koristi za popravku tkiva i za ublažavanje bolova. Omogućava vam da stimulirate ćelije i ćelijski metabolizam pomoću naizmjeničnih valova, a može stvarati i toplinu, i površno i duboko u tijelu.

Tecarpuls-II generiše elektromagnetnu energiju pomoću radio talasa sa frekvencijama od 460 kHz ili 540 kHz. Ovi talasi imaju odlična svojstva penetracije tkiva. Omogućava vam da stimulirate popravku tkiva veoma duboko u ljudskom tijelu. Pomoću različitih dostupnih elektroda možete voditi distribuciju topline i optimizirati dubinu prodiranja. Omogućava vam da stimulirate popravak različitih tkiva kao što su ligamenti, mišići, tetive ili kosti.

Tecarpuls-II

Kombinujte svoje terapeutske vještine sa dubokom toplotom

Lagani ergonomski ručni aplikator može se koristiti na dlanu ruke. Kao takav, možete mobilizirati, masirati ili pomoći svom pacijentu tokom pokreta prilikom primjene topline. Ovo je vrlo ugodno i za vas i za vašeg pacijenta. Ugrađeni LED indikator služi kao vizualna kontrola kontakta kako bi se osigurao optimalni prijenos energije i povećanje efikasnosti.

Slobodne ruke

Ručnim aplikatorom se može upravljati u jednom dinamičkom načinu rada (pomicanje jedne elektrode) i u dvostrukom dinamičkom načinu rada (pomicanje dvije elektrode u isto vrijeme). Osim ove dinamičke aplikacije, imate mogućnost da pružite tretman bez upotrebe ruku (statično). Koristeći samoljepljive elektrode, možete primijeniti toplinu na tretmansko područje na duži vremenski period bez kontinuiranog napora sa vaše strane za držanjem i kretanjem oko elektrode. Ipak, potpuno pod vašim nadzorom i apsolutno sigurno za vašeg pacijenta.

Tecarpuls-II

Izbor različitih tipova elektroda za tretman

Tecarpuls-II se isporučuje sa tri različite vrste elektroda za tretman: kapacitivne, rezistivne i samoljepljive elektrode. Koju god elektrodu za tretman odaberete, uvijek vam je potrebna neutralna (zajednička) elektroda. Elektromagnetno polje se stvara između aktivne elektrode za tretman i (velike) neutralne elektrode uzemljenja (mase). Kapacitivne i otporne elektrode dolaze u 3 različite veličine: mala – srednja – velika (Ø 30, 50, 70 mm) i brzo se i lako zamjenjuju. Veliki izbor elektroda osigurava da bilo koja anatomski regija (velika, male, površne ili duboke) mogu se tretirati bezbedno i na pravi način.

Kapacitivne elektrode

Kapacitivne elektrode za tretman su prekrivene keramičkim slojem i imaju vrlo visoku impedanciju. Stoga fokus generiranog elektromagnetnog polja bit će u blizini elektrode. Ovo je idealno za liječenje površinskih struktura i tkiva.

Preferirani izbor za dijatermiju radiofrekvencijom.





Tecarpuls-II

Rezistivne elektrode

Rezistivne elektrode za tretman imaju vrlo nisku impedanciju. Kao rezultat toga fokus polja će biti usmjeren više prema osnovnoj, neutralnoj nula-elektrodi. Ovo je idealno za tretman dubljih struktura i tkiva.

Samoljepljive elektrode

Samoljepljive elektrode će omogućiti tretman većih površina tijela bez da terapeut drži ili pomjera elektrodu. Korištenjem samoljepljivih elektroda možete pružiti statični tretman bez upotrebe ruku!

Automatsko prepoznavanje elektroda

Tecarpuls-II će automatski prepoznati da li je kapacitivna ili rezistivna elektroda spojena. To olakšava rad.

Tecarpuls-II

Kontinuirana i impulsna emisija

Tecarpuls-II isporučuje energiju tkivu u kontinuiranom ili u impulsnom režimu. Pulsirano emisija omogućava ciljanje tkiva sa velike snage, ali i bez proizvodnje mnogo toplote. Stoga pulsni način rada dozvoljava efikasan tretman čak iu akutnim faza.

Izbor frekvencije

Tecarpuls-II nudi dvije različite frekvencije emisije: 460 kHz i 540 kHz. Više frekvencije djeluju prvenstveno na površna tkiva dok niže frekvencije mogu bolje da prodiru. Terapeut može birati frekvenciju koja najbolje odgovara lokalizaciji zahvaćene strukture.





Tecarpuls-II

Režim skeniranja

Kada je odabran način skeniranja, frekvencije 460 kHz i 540 kHz se izmjenjuju. Kao rezultat, dubina i difuzija emitovane energije se automatski mijenjaju tokom jednog tretmana. Scan-mode je idealan za liječenje lezija koje uključuju različite tipove tkiva i izbjegavaju adaptaciju (akomodaciju).

Jednostavan za korištenje

Dizajniran i razvijen od strane stručnjaka iz oblasti terapijske opreme, Tecarpuls-II je jednostavan za upotrebu i razumljiv. Ugrađeni klinički protokoli sa jasnom grafičkom podrškom će vam pomoći da brzo započnete efikasan i dokazani tretman. I naravno možete pohraniti sve svoje omiljene protokole. Sve se radi preko jasnog interfejsa ekrana osjetljivog na dodir. Veoma zgodno i direktno.



Tecarpuls-II

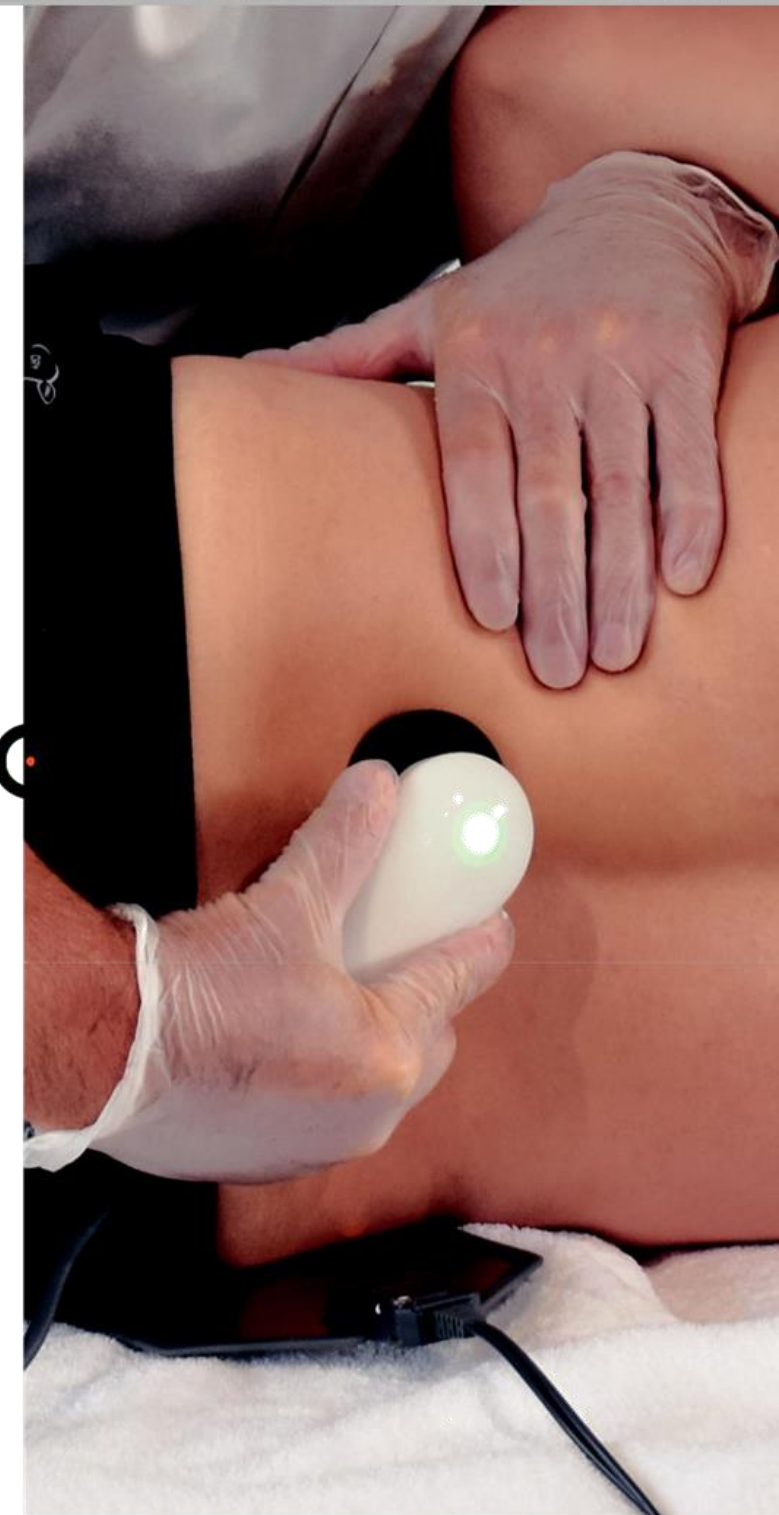
Siguran

Uz kontinuirano mjerenje impedanse i povratnim informacijama, izlazni intenzitet Tecarpuls-II se automatski prilagođava tokom tretmana. Ovo čini upotrebu uređaja vrlo sigurnom. Apsorpcija elektromagnetne energije varira tokom tretmana.

Karakteristike

- Sveobuhvatan uređaj za radiofrekventnu dijatermiju
- Kompletan sistem sa velikim izborom elektroda
- Ergonomski ručni aplikator sa LED indikatorom
- 2 frekvencije, 3 načina primjene (statički, dinamički i 'handsfree')
- Kontinuirana i impulsna emisija
- Mod skeniranja (automatska modulacija frekvencije)
- Automatsko prepoznavanje tipa priključene elektrode
- Unaprijed programirani klinički protokoli
- Pohranite svoje favorite
- Ekran osjetljiv na dodir i intuitivno sučelje
- Kompaktan, lagan

Kombinujte svoje terapijske vještine sa dubokom toplotom!



Tecarpuls-II

1731901 Tecarpuls-II

Standardni pribor

Ručni aplikator sa bijelim priključkom (8-pinski)

Ručni aplikator sa sivim priključkom (4-pinski)

Zajednički elektrodni kabel (210 cm) sa bijelim priključkom (8-pinski)

Zajednički elektrodni kabel (210 cm) sa sivim priključkom (4-pinski)

Set elektroda:

- elektroda rezistivna, 30 mm, 50 mm, 70 mm
- elektroda kapacitivna, 30 mm, 50 mm, 70 mm

1731800 Zajednička nula elektroda (140 x 240 mm)

1731801 2 x samoljepljive elektrode (105 x 200 mm)

2 x Silikonski rukavi

Držać za elektrode i nasadnik

Provodljiva krema

Kabl za napajanje

Uputstvo za upotrebu

PODACI NARUDŽBE



Tecarpuls-II

TEHNIČKE SPECIFIKACIJE

Mrežni napon	100 V – 240 V~ / 50/60 Hz
Potrošnja energije	Max. 300 VA
Izlazna snaga	150 W efektivno na 500 Ω u rezistivnom modu
	250 VA efektivno na 500 Ω u kapacitivnom modu
	60 W efektivno pri 500 Ω u hands-free modu
Interval:	1 W/VA u koracima do 10 W/VA
	5 W/VA u koracima do 10 W/VA
Frekvencija	460 kHz / 540 kHz
Preciznost	± 20%
Načini rada	Kapacitivni/rezistivni
Načini rada	Kontinuirano/impulsno
Dimenzije	Š 322 mm x V 135 mm x D 234 mm
Težina	3,5 kg (kontrolna jedinica bez pribora)

Ovo je medicinski uređaj.

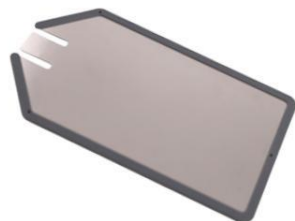
U skladu je sa svim važećim medicinskim propisima. Za više detalja pogledajte upute za upotrebu (www.enraf-nonius.com).



Tecarpuls-II

DODACI

- 1731800 Zajednička nula elektroda (140 x 240 mm)
- 1731801 2 x samoljepljive elektrode (105 x 200 mm)
- 1731802 Provodljiva krema
- 1468960 EN-Car



1731800



1731801



1731802



1468960





Tecarpuls-II



**Energija iscjeljenja
kapacitivna i rezistivna**